

DU 1 MARS
AU 31 MARS 2023
**50% DE REMISE
SUR LES CORPS
DE FRAISES À
SURFACER-DRESSER***



**RATIONALISEZ VOTRE STOCK D'OUTILS
POUR VOS OPÉRATIONS DE SURFAÇAGE-
DRESSAGE AVEC LA GAMME TURBO**

CHOISISSEZ LA FRAISE ADAPTÉE À VOS BESOINS

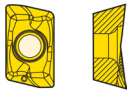



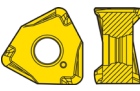



**DU 1 AU 31 MARS
2023
50% DE REMISE
SUR LES CORPS
DE FRAISES À
SURFACER-DRESSER***

*Remise exceptionnelle
conseillée pendant la période
de l'offre.

Offre valable uniquement
sur les gammes citées dans le
tableau ci-joint :
- fraises à surfacer-dresser :
Turbo, Double Turbo, Square 6

Pour retrouver l'ensemble
des gammes concernées
par l'offre (cf. ci-dessus),
rendez-vous sur
www.secotools.com.

APPLICATION	GAMME	AVANTAGE DE LA GAMME	NOMBRE D'ARÊTES	PLAGE DE DIAMÈTRES	AP RECOMMANDÉ	MATIÈRES
SURFAÇAGE-DRESSAGE	Turbo (R217/220.69)	Polyvalence	2 	10 à 40 mm (06) 16 à 100 mm (10) 20 à 250 mm (12) 25 à 250 mm (16) 32 à 250 mm (18)	3 mm (06) 5 mm (10) 6 mm (12) 7 mm (16) 9 mm (18)	
	Double Turbo (ZOMX) (R217/220.64)	Coût à l'arête et plus grande capacité d'ap	4 	32 à 200 mm	12 mm	
	Square 6 (R217/220.96)	Productivité et coût à l'arête	6 	20 à 63 mm (04) 40 à 250 mm (08)	2 mm (04) 4 mm (08)	

P Aciers **M** Inoxydables **K** Fontes **N** Non ferreux **S** Superaliages **H** Matériaux Traités

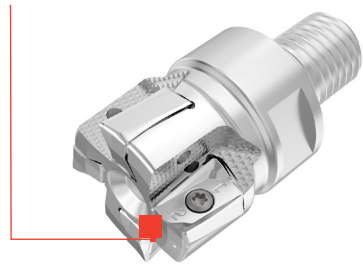
TURBO : LE CHOIX POUR LA POLYVALENCE



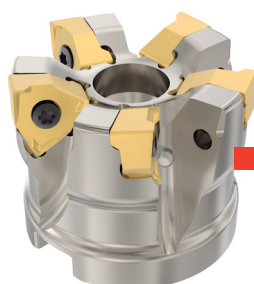
Adaptées à la plupart des opérations d'ébauche à finition, ces fraises très polyvalentes offrent une longue durée de vie de l'arête de coupe ainsi qu'une précision élevée grâce à une conception optimisée pour réduire la génération de chaleur et les efforts de coupe.

DOUBLE TURBO 16 : QUALITÉ D'ÉTAT DE SURFACE ET COÛT PAR ARÊTE RÉDUIT

L'utilisation de la géométrie d'angle d'hélice la plus positive sur le marché offre une moindre consommation d'énergie, une coupe plus douce et une durée de vie de l'outil prolongée. La précision des angles à 90 degrés et les plaquettes réversibles garantissent un bon état de surface et optimisent vos coûts grâce aux 4 arêtes de coupe des plaquettes.



SQUARE 6 : LE CHOIX ÉCONOMIQUE



La gamme Square 6 répond aux besoins d'économies. Cette fraise de surfacage-dressage utilise des plaquettes triangulaires à six arêtes de coupe pour réduire le coût par arête. L'angle d'attaque de 90° permet d'obtenir un véritable angle droit en une seule opération de fraisage évitant des opérations de reprise et permettant des gains de temps.