

DU 1ER AU
31 OCTOBRE 2023
**50% DE REMISE
SUR LES CORPS
DE FRAISES À COPIER
ET À GRANDE AVANCE***



**FRAISEZ À PLEIN RÉGIME
AVEC LES FRAISES À
GRANDE AVANCE SECO**

SECO 

Gamme de fraises à grande avance - plaquettes SPKT



GAMME GRANDE AVANCE : LA PRODUCTIVITÉ GARANTIE

QUELS SONT LES INTÉRÊTS DU FRAISAGE GRANDE AVANCE ?

Cette méthode permet d'usiner jusqu'à trois fois plus vite qu'avec les méthodes classiques allie : faible profondeur de passe et avance de table élevée.

-> Obtenez ainsi des débits copeaux supérieurs et un temps d'usinage réduit. Les efforts de coupe sont dirigés vers la broche de la machine dans le sens axial, ce qui améliore la stabilité et réduit les vibrations, prolongeant ainsi la durée de vie de l'outil.

APPLICATION	GAMME	AVANTAGE DE LA GAMME	NOMBRE D'ARÊTES	PLAGE DE DIAMÈTRES	AP RECOMMANDÉE	MATIÈRES						
GRANDE AVANCE	High Feed Square Cut taille de 10, 14 et 18	Productivité pour usinage des matériaux difficiles	4	32 à 63mm (10) 50 à 100mm (14) 63 à 160mm (18)	1,1mm (10) 1,8mm (14) 2,5mm (18)	<table border="1"> <tr> <td>P</td> <td>M</td> <td>K</td> </tr> <tr> <td>N</td> <td>S</td> <td>H</td> </tr> </table>	P	M	K	N	S	H
P	M	K										
N	S	H										

P Aciers
 M Inoxydables
 K Fontes
 N Non ferreux
 S Superalliages
 H Matériaux Traités

VOTRE DÉFI

Les applications de fraisage dans les matériaux difficiles à usiner comme l'acier inoxydable, le titane et les superalliages ralentissent votre production.

NOTRE SOLUTION

Améliorez les débits copeaux dans les métaux ISO P, M et S grâce aux hautes performances des fraises High Feed Square Cut.

VOTRE DÉFI

Un fraisage optimal nécessite trop d'outils, ce qui rallonge les temps de configuration et augmente les coûts de stockage.

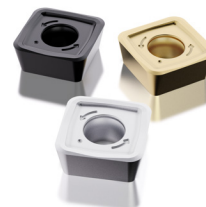
NOTRE SOLUTION

Que ce soit pour le copiage, le surfacage, la plongée oblique ou le tréflage, la fraise High Feed Square Cut peut répondre à de nombreuses applications de fraisage grande avance.



EXEMPLES D'APPLICATION

Plaquettes SPKT10T317TN-M10, MS2050
Fraise R220.21-0050-SP10.5A
Matière 316L - SMG M3 (Acier Inoxydable)
Vc 90m/min - ap 1 mm - fz 1 mm/dent
Débit copeaux 130 cm³/min



Plaquette SPKT140523TN-M14, MP2501
Fraise R220.21-0063-SP14.6A
Matière 40CMD8 - SMG P5 (Acier à 110kg)
Vc 200 m/min - ap 1,8 mm - fz 1,35 mm/dent
Débit copeaux 634 cm³/min

DU 1 AU 31 OCTOBRE 2023 : 50% DE REMISE SUR LES CORPS DE FRAISES À COPIER ET À GRANDE AVANCE*

*Remise exceptionnelle conseillée pendant la période de l'offre.

Offre valable uniquement sur les gammes de fraises à copier et à grande avance (groupe remise B18)

Le tableau ci-contre n'est qu'un extrait de gammes de nos solutions de fraises à grande avance.

Pour retrouver l'ensemble des gammes concernées par l'offre (cf. ci-dessus), rendez-vous sur www.secotools.com.

